

# ΚΕΡΑΜΙΚΗ ΑΝΤΙΣΤΑΣΗ ΠΕΛΛΕΤ

## Κατάλογος 2014



# Θερμαντικά στοιχεία έναυσης βιομάζας

Εξαρτήματα έναυσης βιομάζας, πέλλετ ξύλου, τσιπς, καλαμπόκι.

1000°C σε 45sec

Μη-γήρανση

Made in Japan

Παρουσιάζουμε τη σειρά PSx<sup>®</sup> κεραμικών στοιχείων ανάφλεξης βιομάζας, οι οποίες αποτελούν πρόοδο στην τεχνολογία για την ανάφλεξη στερεών καυσίμων.

Η εταιρεία FKK Corporation ειδικεύεται στα κεραμικά θερμαντικά στοιχεία ανάφλεξης και έχει πολλά χρόνια εμπειρίας και εργασίας σε στενή συνεργασία με τους πελάτες ώστε να αναπτύξει εξειδικευμένες και καινοτόμες λύσεις για τους κατασκευαστές. Είμαστε ένας αξιόπιστος προμηθευτής προϊόντων ανάφλεξης σε πολλούς τομείς της βιομηχανίας.

Αυτά τα προηγμένης τεχνολογίας θερμαντικά στοιχεία είναι απλά τα καλύτερα για το άναμμα καυστήρων πέλλετ και βιομάζας. Χρησιμοποιούν μόνο ένα κλάσμα της ενέργειας που απαιτείται από θερμό αέρα, των ανεμιστήρων και φυσητήρων ανάφλεξης και ανάβει όλους τους τύπους καυσίμων. Ιδανικό για συσσωματώματα ξύλου, καλαμπόκι, βιομάζα, άνθρακα, κοκ κλπ. Με μια σημαντικά υψηλότερη θερμοκρασία, περίπου διπλάσια από αυτή των παραδοσιακών με μεταλλικό μανδύα προϊόντων, οι χρόνοι ανάφλεξης μειώνεται σε τόσο λίγο όσο 60 δευτερόλεπτα. Αυτό τους καθιστά πολύ πιο οικονομικούς στη χρήση.

Όλη η γκάμα μας μπορεί να προσαρμοστεί για να ταιριάζει απόλυτα στην συσκευή σας.

## Οφέλη της τεχνολογίας κεραμικών αντιστάσεων

- Απαιτείται λιγότερος χρόνος και άρα λιγότερη κατανάλωση ενέργειας για την ανάφλεξη.
- Μακρά διάρκεια ζωής (λόγω μη γήρανσης).
- Χρόνος ανάφλεξης από 60 δευτερόλεπτα.
- Δοκιμασμένη έως 100.000 κύκλους. Χρησιμοποιείται για μεγάλο χρονικό διάστημα στην Ιαπωνική αγορά ( 15 χρόνια)
- Εύκολη στην εγκατάσταση και σε συσκευές που χρησιμοποιούν το παραδοσιακό μοντέλο αντίστασης.
- Ταυριάζει σε κάθε χαλύβδινο σωλήνα με εσωτερική διάμετρο > 18 χιλιοστά
- Διατηρεί 1000 ° C θερμοκρασία.
- Δεν μπορεί να υπερθερμανθεί, ακόμη και με αποτυχία του ανεμιστήρα.
- Διατίθεται σε 120V / 220/240Vac
- Πλήρως ηλεκτρικά μονωμένη χωρίς να εκτίθενται ηλεκτρικές επαφές
- UL / CE πιστοποιημένη καλωδίωση ( 200 έως 500 ° C ανθεκτική στη θερμότητα )
- Αδιαπέραστη από την οξείδωση και τη διάβρωση
- Διαστάσεις : Μήκος = 96 χιλιοστά , Διάμετρος = 11,5 χιλιοστά, 16mm(PSx-1)
- Ανάβει πέλλετ ξύλου, ροκανίδια , ξερά καυσόξυλα , μπριγκέτες, καλαμπόκι, ξερά κουκούτσια και άλλα είδη βιομάζας.
- Σύμφωνα με RoHS, REACH, CE

## Ενδείκνυται για συστήματα

- Σόμπες πέλλετ
- Λέβητες πέλλετ
- Καυστήρες πέλλετ

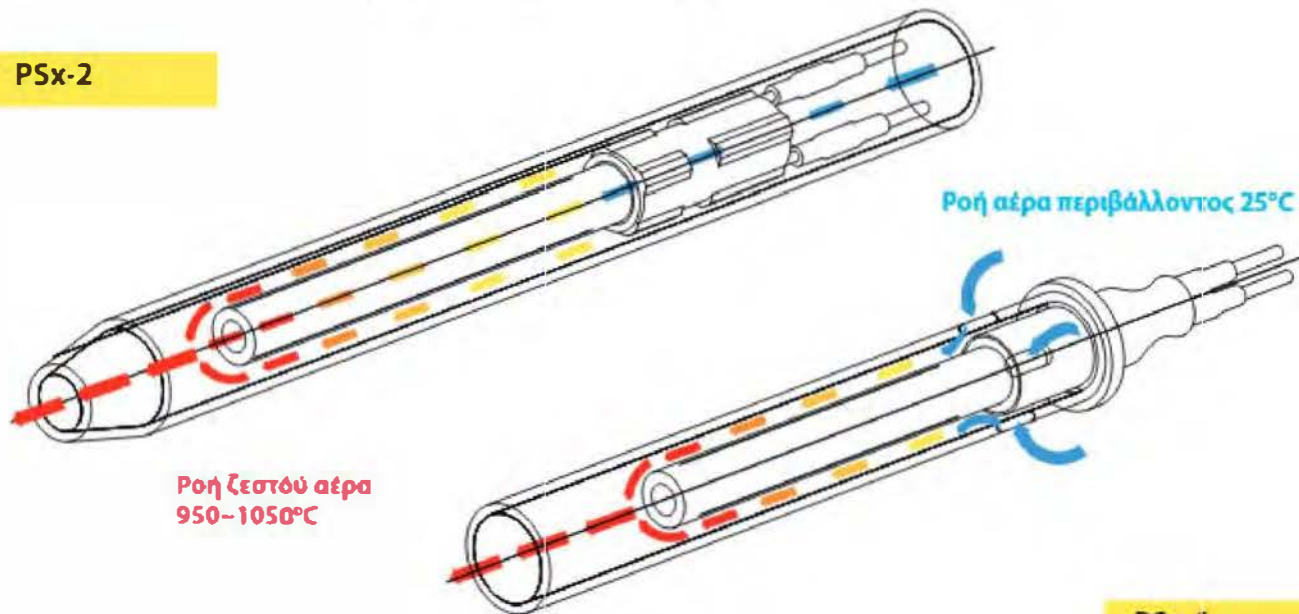


## Ένας επαναστατικός τρόπος για να ανάψει η βιομάζα

Η σειρά PSx<sup>®</sup> κεραμικών στοιχείων ανάφλεξης αποτελεί επανάσταση στη διαδικασία ανάφλεξης των συσκευών θέρμανσης με βιομάζα. Η FKK έχει αναπτύξει δύο τύπους για να δίνει λύση σε κάθε συσκευή:

Blowing air type κεραμικά στοιχεία ανάφλεξης τα οποία έχουν μια οπή και αφήνουν τον αέρα να περνάει μέσα από το σώμα τοικ. Με αυτή την δομή η απόδοση μπορεί να αυξηθεί κατά 1.4 φορές.

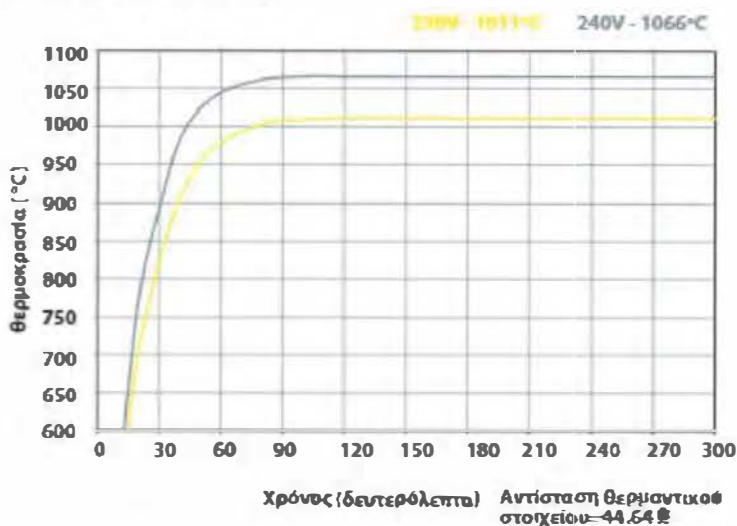
PSx-2



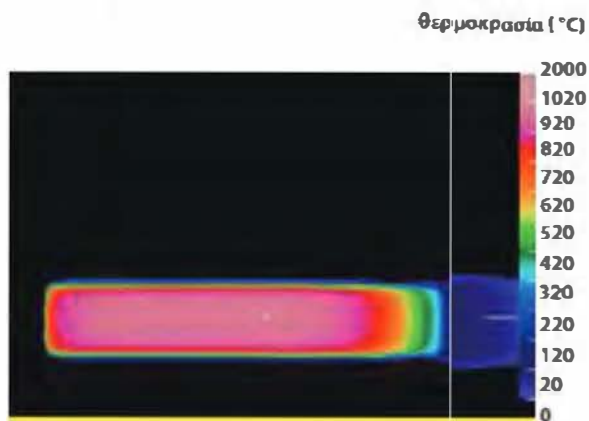
PSx-1

Radiant type κεραμικά στοιχεία ανάφλεξης τα οποία χρησιμοποιούν την περιμετρική ροή αέρα για την έμμεση ανάφλεξη του πέλλετ.

### Αύξηση θερμοκρασίας



### Κατανομή θερμότητας



# Παρουσίαση στοιχείων ανάφλεξης σειράς PSx

Μια απλή και αποτελεσματική λύση για την ανάφλεξη του πέλλετ.

## Εφαρμογή

Θερμαντικά στοιχεία κατάλληλα για την ανάφλεξη πέλλετ ξύλου, κούτσουρα, ροκανίδια, άνθρακα για σόμπες, λέβητες και καυστήρες.

## Χαρακτηριστικά

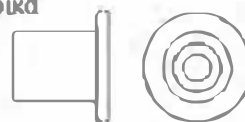
- Δοκιμασμένες σε 100.000 ON / OFF κύκλους.
- Γρήγορος χρόνος ανάφλεξης (60 ~ 90" δευτ. για να ανάψει το pellet αναλόγως τον καυστήρα)
- Η καλωδίωση διατίθενται κατά UL ή CE πιστοποίηση.
- Απόλυτα προσαρμόσιμη λύση, με πολλά σχέδια διαθέσιμα.
- Διαθέσιμα σε 240W και 300W.
- Διατίθενται σε 120V, 230V, 220 ~ 240V

## Παρουσίαση



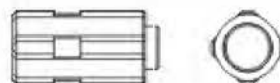
### PSx-1

26mm Κεραμική φλάντζα με αέρα περιμετρικά



### PSx-2

17.7mm με Κεραμική φλάντζα αέρα εσωτερικά



### PSx-3 / PSx-4

Χωρίς φλάντζα, ιδανική για μετασκευή με αέρα περιμετρικά ή εσωτερικά



### PSx-6 / PSx-7

Με σπείρωμα G3/8" προσαρμοσμένο στο θερμοστοιχείο, με αέρα περιμετρικά ή εσωτερικά

